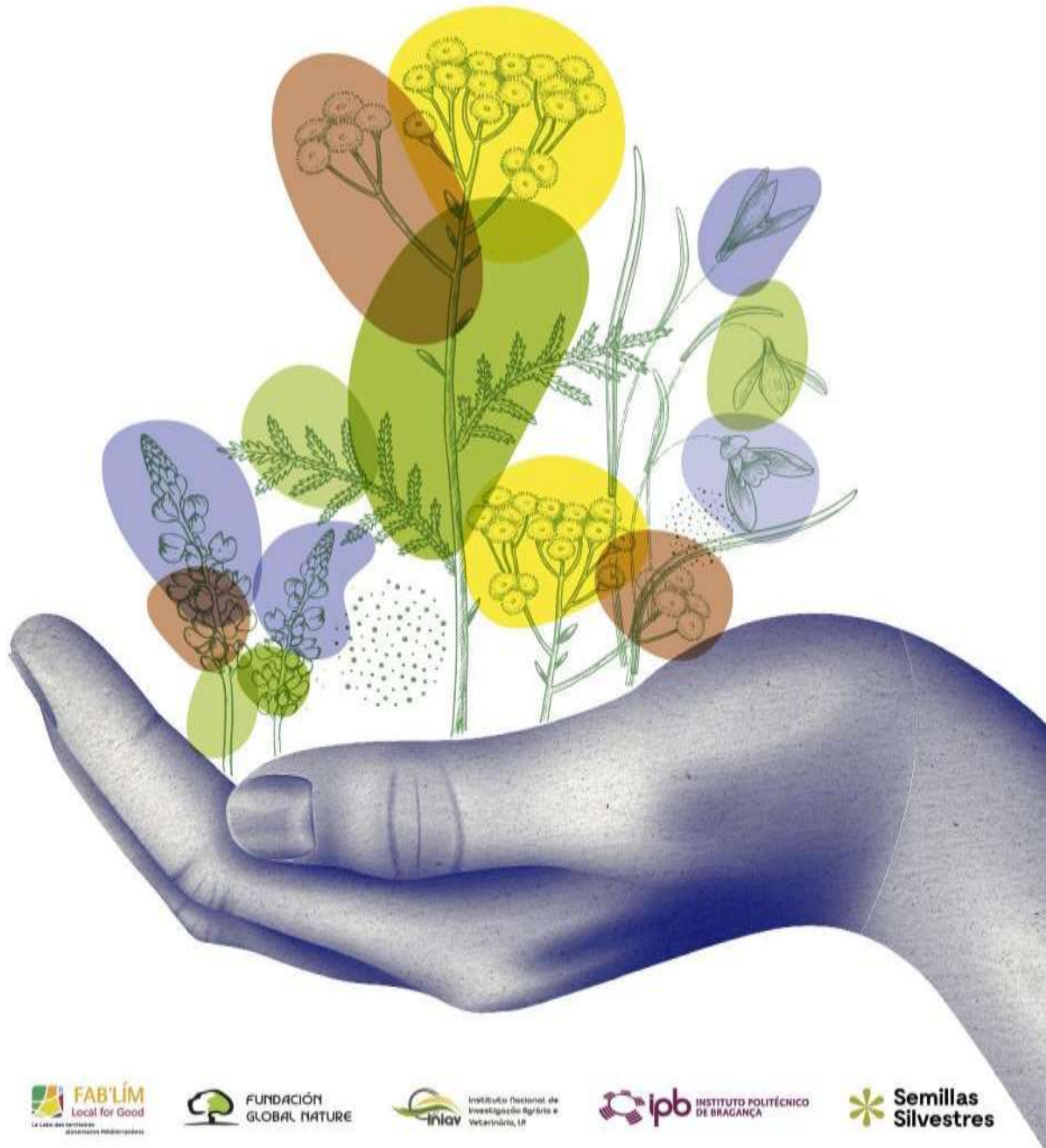


# Access list

## Collection of germplasm

### INIAV\_Fleurs locales

*(native seeds)*



# 1. Lista de acessos

## Recolha de germoplasma

### INIAV\_Fleurs locales

---

ESPÉCIE	ACESSO	
<i>Astragalus pelecinus</i>	Bpel	26/21A
<i>Lupinus angustifolius</i>	Lang	50/21A
<i>Lathyrus clymenum</i>	Lcly	19/21A
<i>Lathyrus clymenum</i>	Lcly	21/21A
<i>Lupinus luteus</i>	Lluteus	15/21A
<i>Lupinus luteus</i>	Lluteus	27/21A
<i>Lupinus sp.</i>	Lsp	51/21A
<i>Medicago polymorpha</i>	Mpoly	54/21A
<i>Ornithopus compressus</i>	Ocom	1/21A
<i>Ornithopus compressus</i>	Ocom	17/21A
<i>Ornithopus compressus</i>	Ocom	23/21A
<i>Ornithopus compressus</i>	Ocom	38/21A
<i>Ornithopus compressus</i>	Ocom	49/21A
<i>Ornithopus pinnatus</i>	Opin	24/21A
<i>Ornithopus pinnatus</i>	Opin	5/21A
<i>Ornithopus pinnatus</i>	Opin	9/21A
<i>Ornithopus sativus</i>	Osat	28/21A
<i>Scorpiurus nuricatus</i>	Smur	4/21A
<i>Scorpiurus nuricatus</i>	Smur	43/21A
<i>Scorpiurus vermiculatus</i>	Sver	30/21A
<i>Scorpiurus vermiculatus</i>	Sver	44/21A
<i>Trifolium angustifolius</i>	Tang	13/21A
<i>Trifolium angustifolius</i>	Tang	18/21A
<i>Trifolium angustifolius</i>	Tang	3/20A
<i>Trifolium angustifolius</i>	Tang	3/21A

<i>Trifolium angustifolius</i>	Tang	31/21A
<i>Trifolium angustifolius</i>	Tang	46/21A
<i>Trifolium angustifolius</i>	Tang	46/21A
<i>Trifolium campestre</i>	Tcam	41/21A
<i>Trifolium campestre</i>	Tcam	47/21A
<i>Trifolium cherleri</i>	Tche	2/21A
<i>Trifolium cherleri</i>	Tche	33/21A
<i>Trifolium cherleri</i>	Tche	40/21A
<i>Trifolium cherleri</i>	Tche	53/21A
<i>Trifolium cherleri</i>	Tche	8/21A
<i>Trifolium glomeratum</i>	Tglo	32/21A
<i>Trifolium glomeratum</i>	Tglo	37/21A
<i>Trifolium repens</i>	Trep	34/21A
<i>Trifolium tomentosum</i>	Ttom	29/21A
<i>Trifolium tomentosum</i>	Ttom	36/21A
<i>Trifolium vesiculosum</i>	Tves	25/21A
<i>Trifolium vesiculosum</i>	Tves	42/21A
<i>Vicia sativa</i>	Vsat	10/21A
<i>Vicia sativa</i>	Vsat	55/21A
<i>Vicia sp.</i>	Vsp	48/21A

---



[www.fleurslocales.eu](http://www.fleurslocales.eu)  
[info@fleurslocales.eu](mailto:info@fleurslocales.eu)



EL PROYECTO FLEURS LOCALES ESTÁ COFINANCIADO  
POR EL PROGRAMA INTERREG SUDOE



**UNIÓN EUROPEA**  
Fondo Europeo de  
Desarrollo Regional